



Energietransitie

Wim Gresnigt

11 oktober 2023





Wijkvereniging Kerckebosch

- Bewoners verenigd
- Activiteiten
- Belangenbehartiging



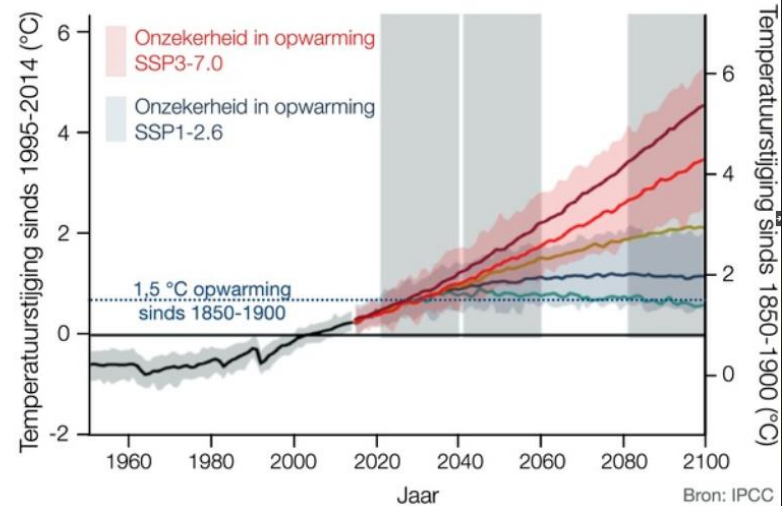
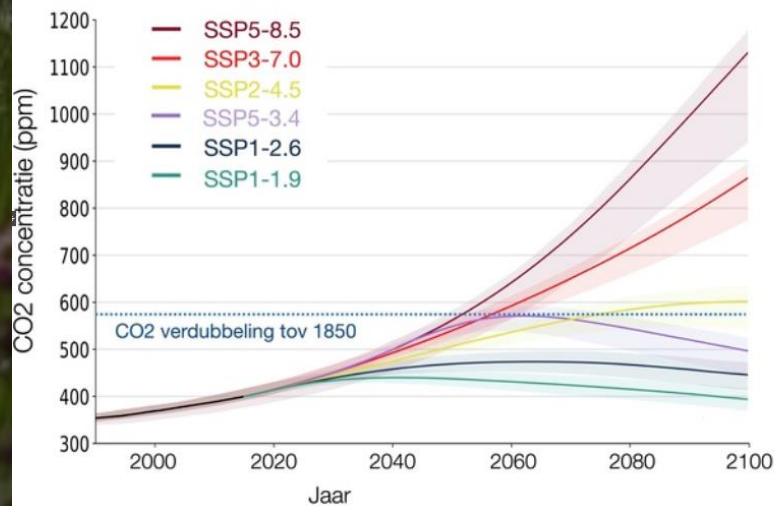
Waarom een energietransitie?

Door ons menselijk handelen weten we de aarde uit balans te brengen.

Belangrijk aandeel is het gebruik van fossiele brandstoffen waardoor CO2 concentratie stijgt en de aarde opwarmt.

Effecten beginnen steeds meer zichtbaar te worden.

Scenario's voor toekomstige CO2 concentratie en bijbehorende berekende mondiale opwarming



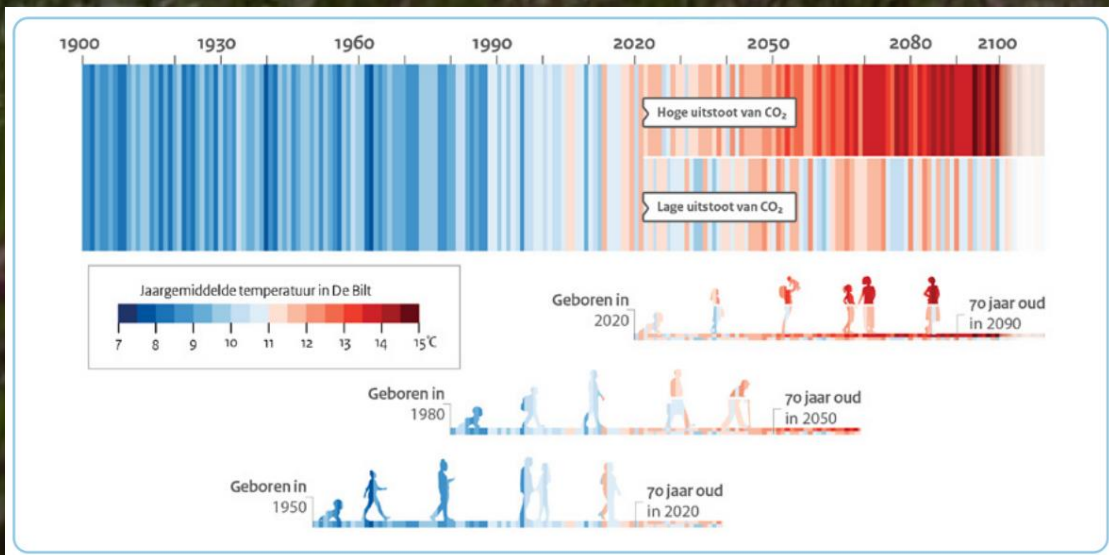


Waarom een energietransitie?

Volgens KNMI'23 klimaatscenario's

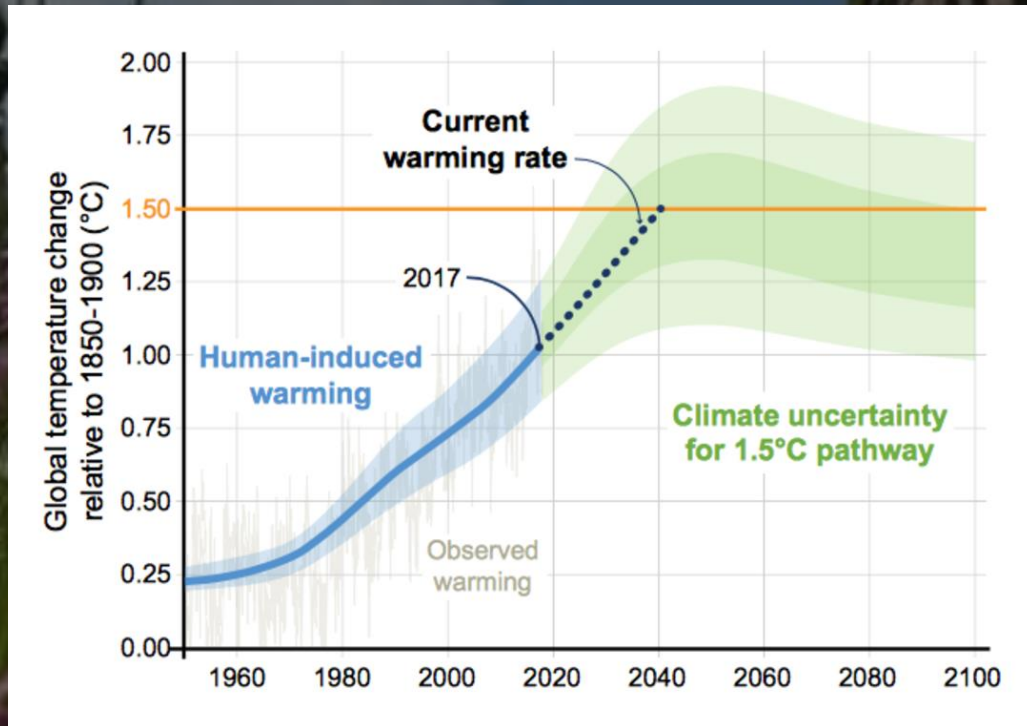
Vorbereiden op:

- Zomers met temperaturen boven de 40°C
- Droge zomers / natte winters
- Zwaardere buien
- Zeespiegel stijgt



Klimaatakkoord

- Klimaatakkoord Parijs 2015
- CO₂-uitstoot in 2030 met 49% verminderen vergeleken met 1990
- In 2050 moet de uitstoot van broeikasgassen met 95% afgenomen zijn.
- Dit is nodig om de opwarming van de aarde door menselijk handelen niet verder te laten oplopen dan 1,5 °C.



Transitievisie Warmte Zeist 2021

Naar een duurzame manier van verwarmen

Austerlitz • Bosch en Duin • Den Dolder • Huis ter Heide • Zeist



Energietransitievisie Warmte

Doel gemeente Zeist woningen aardgasvrij te maken

Transitievisie Warmte Zeist als routekaart

Dat begint ermee, dat Zeist tot 2050 de energievraag halveert.

De samenhang met biodiversiteit, de kringloopsamenleving en een gezonde leefomgeving nu en in de toekomst nemen we in alle acties mee.

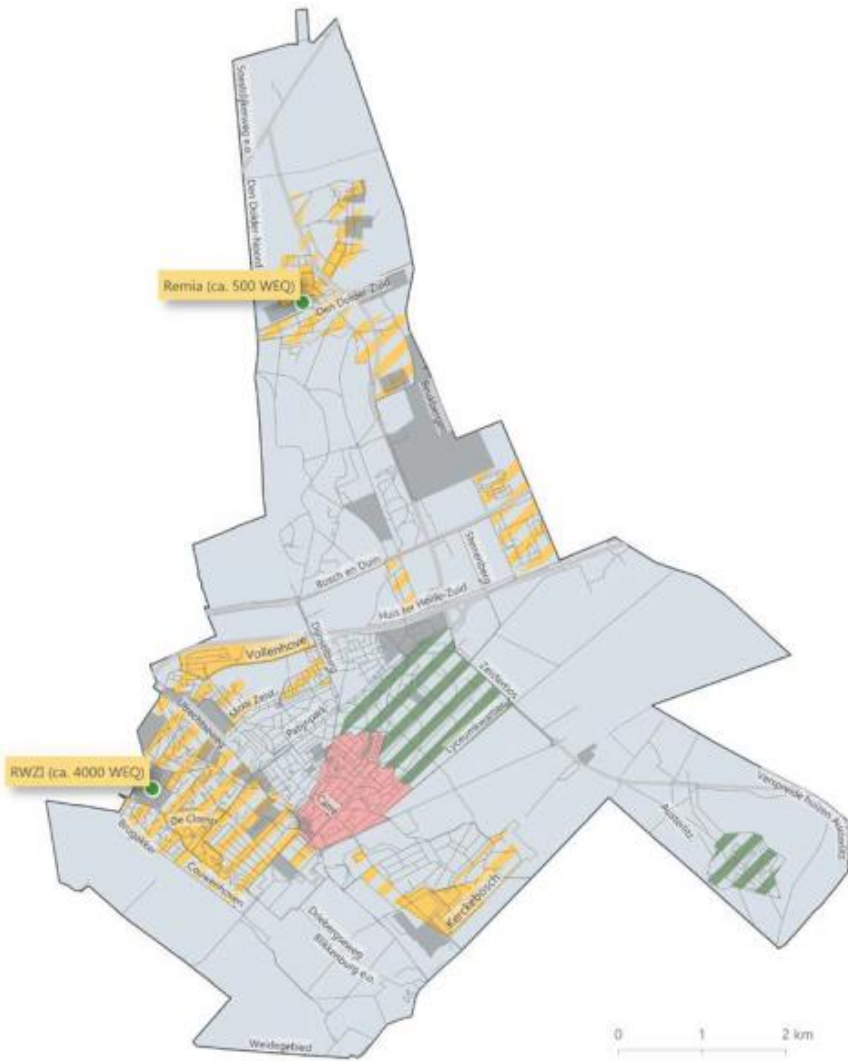
De oplossingsrichtingen

Meerdere oplossingen om duurzaam te verwarmen

- warmtenet
- individuele of klein collectieve oplossingen
- groen gas
- nieuwe ontwikkelingen

Per buurt een voorkeursvariant

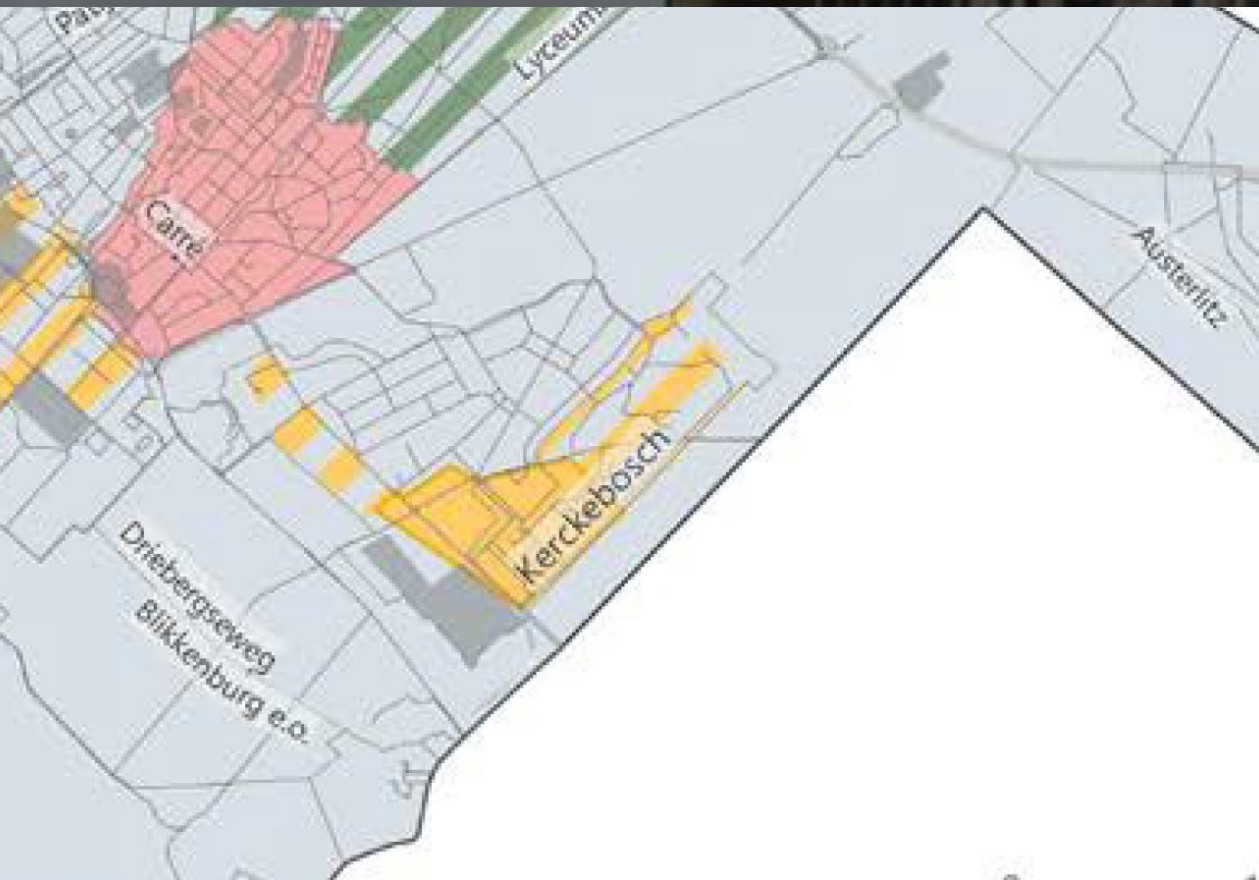
Kaart als visie voor het einddoel in 2050



Gemeente Zeist

Visie warmtevoorziening





Ingezoomd op ons gebied

individueel of klein-collectief voor de woningen

Warmtenet voor appartementengebouwen.



Individueel

- Warmtepomp
 - Luchtwarmtepomp
 - Warmtepomp met bodemenergie
 - Zonnewarmte (PVT)
- Elektrisch verwarmen
- Biomassa





Bron bodemenergie



Bron geohita

Klein-collectief

Warmtepompoplossing voor een groep huizen

Gemeente samen met mijn Groene huis

Bewonersinitiatieven

Technisch verschillende mogelijkheden

- open of gesloten bron
- centrale warmtepomp of iedere woning zijn eigen warmtepomp



Voorbeeld klein collectief

Lipsplein / Noordweg / Griffesteijnselaan

- Uiteigenbodem.nl onderzoek
- Enquête om het energieverbruik te bepalen.

Plan:

- Centraal netwerk van gesloten bronnen.
- Iedere woning een warmtepomp.
- Afgiftesysteem met radiatoren vervangen voor laag temperatuur Radiatoren/convectoren.





Samen met de buren

- Keuze maken, advies en inkoop
- Hulp vanuit
 - Mijn Groene Huis
 - Gemeente
 - Wijkvereniging Kerckebosch



Wil je hier meer van weten
of
meedoen & denken ?

Meld je dan:

duurzaam@kerckeboschzeist.nl